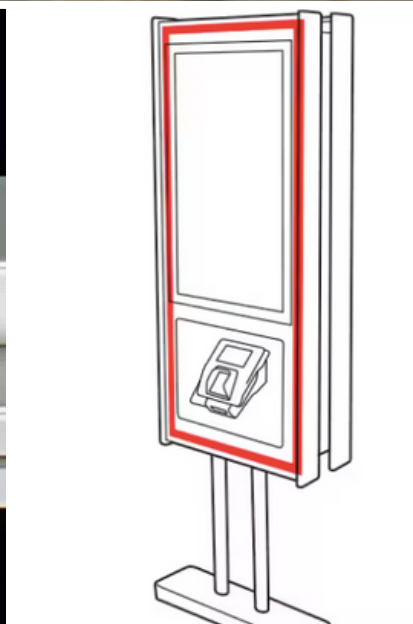
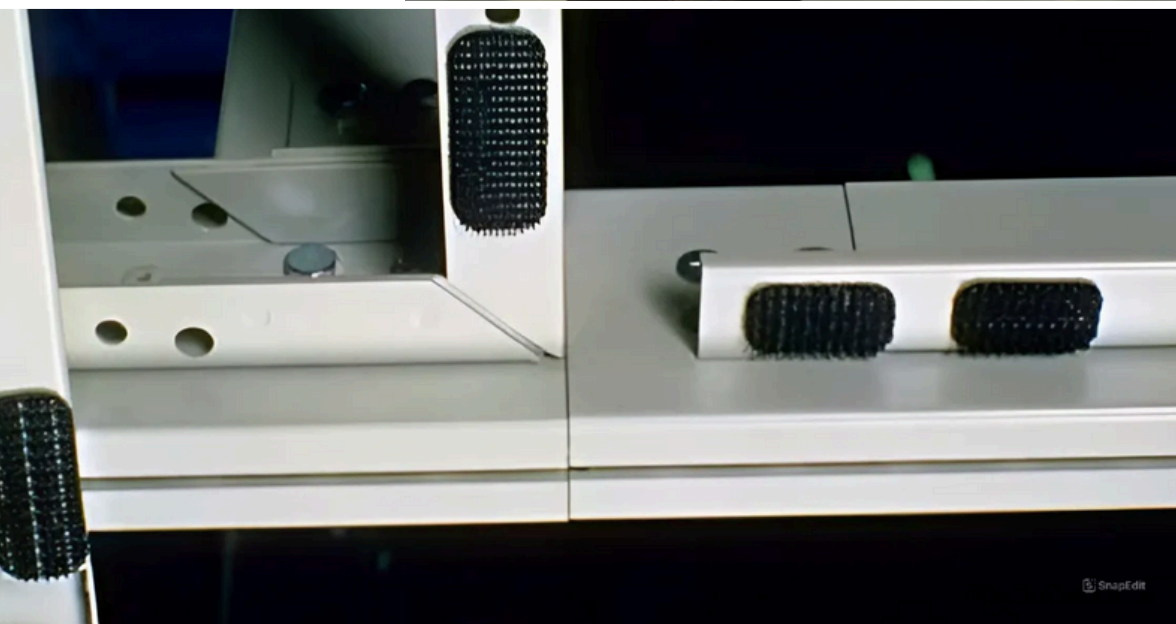
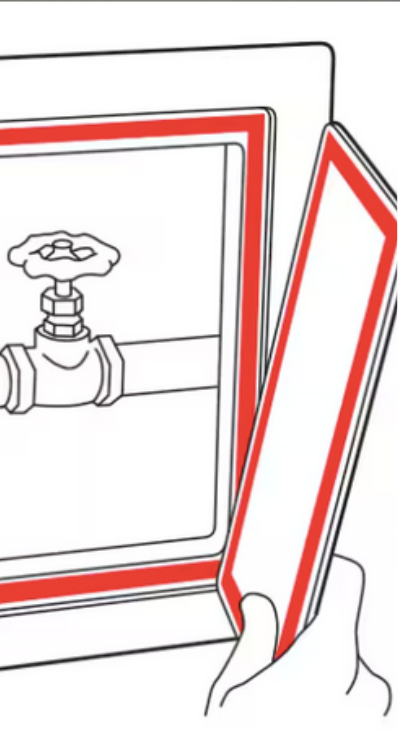
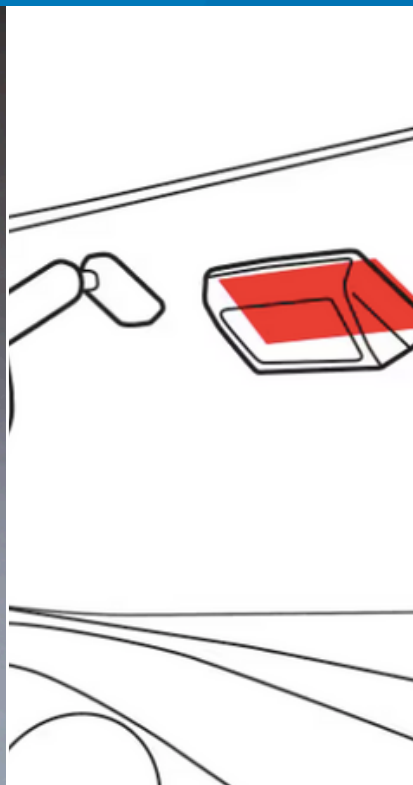


Lepený, pevný, uzavíratelný spoj pro snadnou montáž i demontáž



Pokud je vyžadováno bezpečné upevnění a zároveň možnost odstranění, vyzkoušejte 3M™ Dual Lock™ uzavíratelné spojovací prvky.



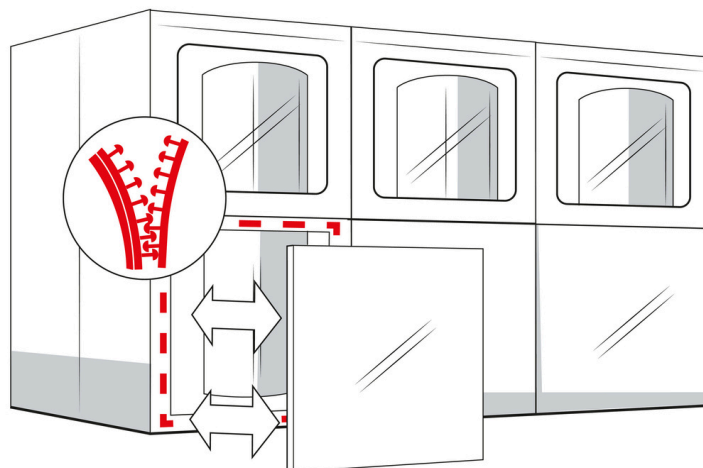
3M™ Dual Lock™ Řešení pro opakovatelné upevnění

Uzavíratelné spojovací prvky 3M™ Dual Lock™ jsou snadnou alternativou k tradičním způsobům upevnění, jako jsou šrouby, matice nebo svorníky. Výborná pevnost, jednoduchost a dostatečně odolné, aby vydržely při opakovaném otevírání a zavírání.

- Pětinásobek pevnosti v tahu typických háčkových spojovacích prvků
- Čisté, hladké držení "za kulisou" pro estetické vylepšení
- Zachování celistvosti povrchu bez otvorů
- Jednoduchá aplikace, použití a údržba
- Možnost spojovat různorodé materiály bez kontaminace
- Absorpce vibrací a bezpečné uchycení
- Odolnost pro opakované otevírání a zavírání
- Umožňuje přesné vyrovnání před konečným uzavřením
- Spolehlivý výkon v interiéru i exteriéru

Doporučené aplikace

- Upevnění panelu a krycí desky
- Vnitřní značení
- Příčky v kancelářích
- Přístupové panely
- Speciální vozidla (vnitřní nástavby)
- Zavěšení značení
- Zobrazení a označení v místě prodeje
- Konstrukce kompozitních sestav
- Připevnění panelů polstrování

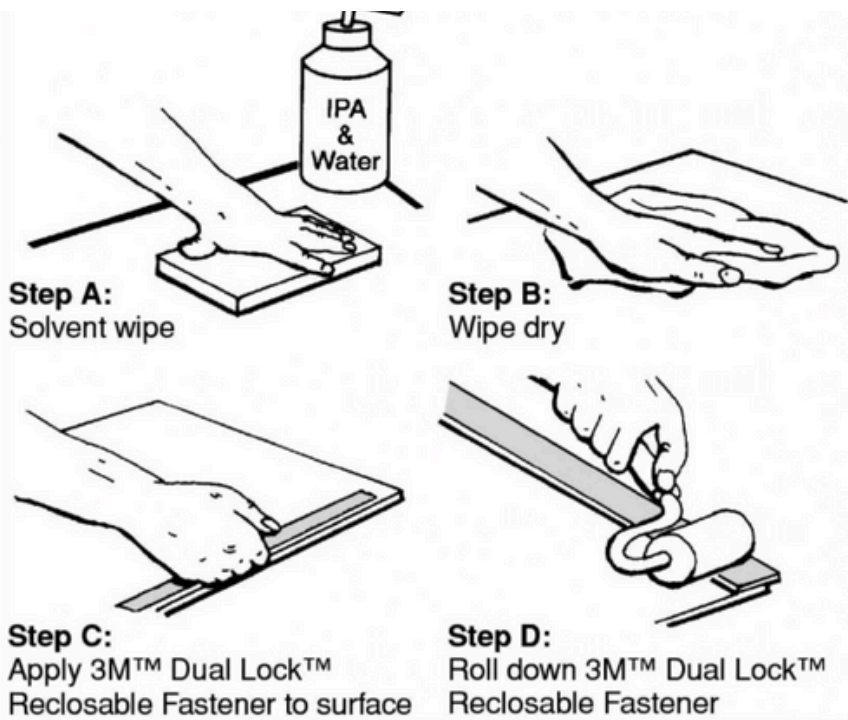


3M™ Dual Lock™

Aplikační postup

Uzavíratelné spojovací prvky 3M™ Dual Lock™ jsou snadnou aplikovatelné na každý vhodný povrch. Pokud je vybrán správný Dual Lock na daný povrch, je pak potřeba povrch připravit.

- Očištění pomocí isopropylalkoholu, případně isopropylalkoholovým hadříkem nechat tekutinu odpařit
- Odstraňte z Dual-locku ochranný liner a aplikujte na lepený povrch.
- Následně na celém svém povrchu přitlačte přítlačným válečkem, případně rukou
- Před úplným zatížením ideálně nechte spoj bez zatížení po dobu 24-48 hodin (při pokojové teplotě)



Pro dokonalý postup lze použít související produkty:

Isopropylalkohol VHB Surface cleaner
3M, 1 litr čisticí prostředek, 90%
Isopropylalkohol



Váleček přítlačný 751 3M jednoručný
šíře 5 cm, pro dokonalé přitlačení
pásek



3M™ Dual Lock™

Aplikační povrchy

Typ	Doporučené povrchy k sérii Dual Lock	Příklady aplikací
SJ 3540	Pro použití s mnoha plasty (polypropylen, polyethylen, akrylát, polykarbonát a ABS) a s práškovými barvami.	Lepení: cedulí, orientačních systémů, výsledkových tabulí, dřeva, kovů včetně práškové barvy, padelboardů, panelů a konstrukcí, plastů včetně PP a PE, podhledů na rám, routerů, tiskáren, čidel, servisních dvířek, skla
SJ 3550CF	Vazby na různé povrchy včetně kovů a plastů, jako jsou akrylátové materiály, polykarbonát a ABS.	Automobilové aplikace, Lepení: baterií, mýtných jednotek, dřeva, kamer, čidel, držáků, kovů, na lodích, navigací, držáků telefonů, vysílaček, panelů a konstrukcí, plastů mimo PP a PE, skla, SPZ
SJ 3560	Navrženo tak, aby působilo průsvitným dojmem: sklo, akrylové sklo (PMMA), polykarbonát.	Automobilové aplikace, Lepení: baterií, cedulí, dřeva, kovů, mýtných jednotek, na lodích, plastů mimo PP a PE, skla, světelné reklamy
SJ 3870	Pro použití s práškově lakovanými barvami, kovy a plasty, jako jsou akrylové barvy, polykarbonát a ABS.	Lepení: cedulí, orientačních systémů, výsledkových tabulí, dřeva, kovů včetně práškové barvy, padelboardů, panelů a konstrukcí, plastů včetně PP a PE, podhledů na rám, routerů, tiskáren, čidel, servisních dvířek, skla
SJ 4570	Nízkoprofilový nástavec pro použití s práškovým lakem barvami, kovy a plasty jako je akrylát, polykarbonát a ABS.	Lepení: cedulek na sklo, orientačních systémů, výsledkových tabulí, dřeva, kovů, plastů včetně PP a PE, skla, světelné reklamy
SJ 4580	Vysoce teplotně odolný, nízkoprofilový, exteriér, čirá barva	Lepení: cedulek na sklo, orientačních systémů, výsledkových tabulí, dřeva, kovů, plastů včetně PP a PE, skla, světelné reklamy

3M™ Dual Lock™

Druhy

Typ	Tloušťka spoje	Teplotní odolnost	Šíře (mm)	Barva	Lepidlo	Vnitřní/Vnější
SJ 3550CF	5,7 mm	-30°C až + 104°C	12, 19, 25, 50	Černá	Akrylát	Vnitřní i vnější
SJ 3551CF	5,7 mm	-30°C až + 104°C	19, 25, 50	Černá	Akrylát	Vnitřní i vnější
SJ 3552CF	5,7 mm	-30°C až + 104°C	25	Černá	Akrylát	Vnitřní i vnější
SJ 3560	5,7 mm	-40°C až +104°C	19, 25	Trans.	Akrylát	Vnitřní i vnější
SJ 3561	5,7 mm	-40°C až +104°C	25	Trans.	Akrylát	Vnitřní i vnější
SJ 3562	5,7 mm	-40°C až +104°C	25	Trans.	Akrylát	Vnitřní i vnější
SJ 3540	5,7 mm	-29°C až +93°C	12, 25	Černá	Akrylát	Vnitřní
SJ 3541	5,7 mm	-29°C až +93°C	25	Černá	Akrylát	Vnitřní
SJ 3542	5,7 mm	-29°C až +93°C	25	Černá	Akrylát	Vnitřní
SJ 3870	6 mm	-29°C až +82°C	15, 25	Černá	Akrylát	Vnitřní i vnější
SJ 3871	6 mm	-29°C až +82°C	25	Černá	Akrylát	Vnitřní i vnější
SJ 4570	2,5 mm	-30°C až + 70°C	15, 25	Trans.	Akrylát	Vnitřní
SJ 4580	3 mm	-30 °C a +70 °C	25	Trans.	Vysokotep. akrylát	Vnitřní i vnější

Zbylé varianty a jejich dostupnost na dotaz:
info@3market.sk

